

amer 90



.4



Gruppo Permare
Permare Group

.6



Amer 92
Amer 92

.8



Esterni
Exteriors

.12



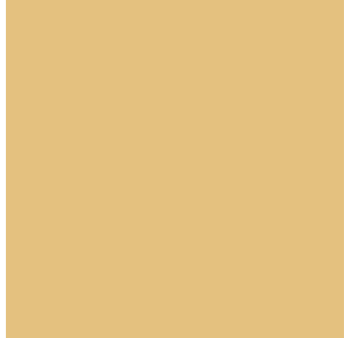
Interni
Interiors

.16



Piani generali
General arrangement

.18



Dati tecnici
Technical data



Gruppo Permare Permare Group

Il Gruppo Permare ha iniziato la sua attività in ambito nautico nei primi anni 60. Nel 1973 viene fondato il Centro Nautico Permare che offre alla crescente clientela una gamma completa di servizi per il diporto.

La passione per il mare e la continua ricerca di proposte innovative per un mercato sempre più esigente, portano l'azienda a dedicarsi alla costruzione di imbarcazioni.

Dagli anni 80 al 2000 vengono prodotte dalla Permare oltre 60 imbarcazioni tra i 16 ed i 25 mt. Nel 2002 viene presentato al pubblico l'Amer 86' che viene prodotto di serie e conquista il mercato per la flessibilità di personalizzazione.

Le linee d'acqua veloci e penetranti dei nuovi Amer riassumono tutta l'esperienza affinata negli anni dalla Permare. I tre punti cardine della costruzione per la Permare sono: la cura per l'ambiente, l'attenzione ai consumi ed ultimo ma non meno importante il comfort di bordo.

Permare Group started his nautical activity early in the sixties. In 1973 has been established Nautical Centre Permare, which offers to growing customers a complete range of services for recreation.

Sea's passion and constant search of innovative offers for an increasing market demand, led the company to boat building.

From the eighties to 2000 Permare produced more than 60 boats between 16 and 25 mt.

In 2002 presented to the public Amer 86', a production model that won the market for flexibility of customization. Fast and deep water lines of new Amer sum up all experience refined in the years by Permare. The three builder's strong points for Permare are: the protection of the environment, the consumption's attention and last, but not less important, on board comfort.

Amer 92



L'Amer 92' si apprezza per le performances di carena, in termini di prestazioni, manovrabilità e tenuta al mare. Lo styling dell'imbarcazione è stato studiato in armonia con l'Amer 86', mantenendo la continuità stilistica senza però rinunciare ad esaltarne le caratteristiche, utilizzando superfici più tese e ricche di spigoli. La maggior lunghezza è stata investita sapientemente nella creazione di un profilo affusolato ed accattivante.

The Amer 92' is esteemed for hull performances, in terms of services, manoeuvrability and the seakeeping. Boat styling has been worked out in harmony with the Amer 86', maintaining the stylistic continuity without renouncing to exalt its characteristics, more outstretched and rich of sharp-edged surfaces. Greater length has been invested with ability in the creation of a slender and engaging profile.





Esterni Exteriors

Quello che è l'alloggiamento del tender sul fly bridge dell'Amer 86', sommato alla maggior lunghezza dell'Amer 92', ha lasciato spazio ad un fly di dimensioni generose, sul quale è posizionata la timoneria e verso poppa oltre ad un ampio prendisole ha trovato posto una vasca jacuzzi. Una zona relax centrale è costituita da tavolo e sedute convertibile in ulteriore prendisole e mobili di servizio contenenti frigo, lavello e barbecue.

Amer 86' tender flybridge seat, added to the greater length of the Amer 92', left space to a fly of generous dimensions on which the wheelhouse is positioned; afterward, besides a wide sun cushion, a jacuzzi tank has found place. A central relax area is formed by a table and settees, convertible in a sun cushion and service's furnitures containing fridge, sink and barbecue.





I volumi del 92' hanno consentito la realizzazione di un tender garage a poppa ed un'ulteriore ottimizzazione di tutti gli spazi. Un portellone idraulico sullo specchio di poppa consente un agevole ingresso al vano tecnico ed alla sala motori. Dal controllo dei pesi con l'utilizzo dei serbatoi strutturali all'uso di nuovi materiali, è nata una barca leggera e resistente che consente all'Amer 92' stabilità in rada e consumi contenuti.

Spaces of the 92' allowed positioning of garage tender at stern and a further optimization of all areas. An hydraulic hatch on the transom allows an easy entrance to technical area and engine room. From the weights control with the use of structural tank to the use of new materials, boat is born light and resistant. It improves Amer 92' stability at anchor and reduces consumptions.





Il layout della versione standard dell'imbarcazione ha beneficiato in ogni sua parte delle maggiori dimensioni dello scafo. Il cantiere mantiene comunque la possibilità di personalizzare gli interni, caratteristica che ha determinato il successo della serie Amer. Dalla cabina armatoriale in primis, all'alloggio marinai, passando per la cabina ospiti vip e le cabine ospiti gemelle, gli spazi sono stati rivisti, ampliati ed ottimizzati.

The layout of boat standard version has benefited by the greater hull dimensions in each of its parts. The shipyard maintains anyhow the possibility of personalize interiors, characteristic which has determined the success of Amer series. From the owner cabin in primis, to the crew area, passing through VIP and the twin guest cabins, spaces has been renewed, expanded and optimized.

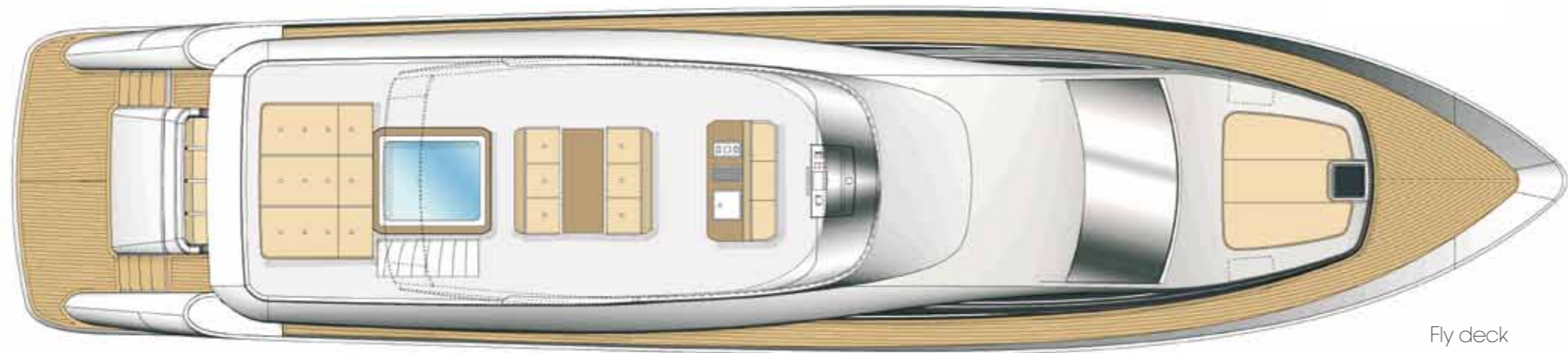
Interni Interiors



Le nuove finestrate concedono grande luminosità alle zone giorno. La distribuzione funzionale del main deck è stata variata sia rendendo la zona pranzo indipendente dal salone, sia utilizzando una singola discesa al lower deck. Limitando l'incremento di spazio alle già funzionali zone di cucina e timoneria si è scelto inoltre di assegnare maggior lunghezza in coperta, privilegiando il pozzetto e rendendolo una zona di piena vivibilità.

New windows grant increased brightness to the living area. The functional distribution of the main deck has been changed both making the dinner area independent from the living room and using an only descent to the lower deck. Galley and wheelhouse, already optimized, has not been changed. It has been chosen to assign greater length in deck, privileging the cockpit and making it an area of full liveableness.

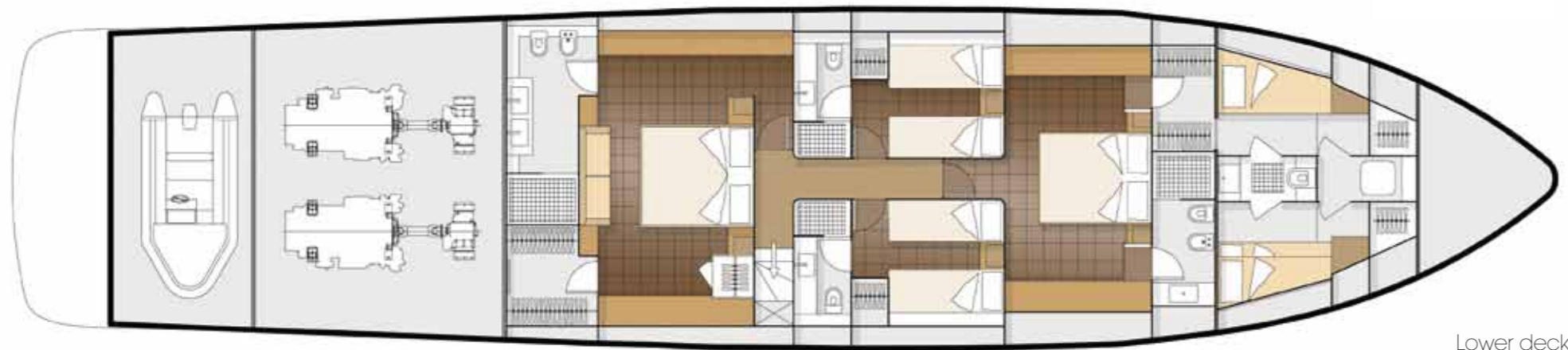




Fly deck



Main deck vers. A



Lower deck



Main deck vers. B

Lunghezza fuori tutto (Loa-ISO 8666) / <i>Lenght overall (Loa-ISO 8666)</i>	28.00 m
Lunghezza scafo (Lh-ISO 8666) / <i>Lenght, hull (Lh-ISO 8666)</i>	23.96 m
Larghezza massima (Boa-ISO 8666) / <i>Beam, maximum (Boa-ISO 8666)</i>	6.30 m
Immersione massima a pieno carico / <i>Maximum draft, fully laden</i>	2.00 m
Dislocamento a vuoto / <i>Displacement, unladen</i>	65 ton / tons
Dislocamento a pieno carico / <i>Displacement, fully laden</i>	74 ton / tons
Capacità serbatoi gasolio / <i>Fuel tanks capacity total</i>	8.000 l
Capacità serbatoi acqua / <i>Water tanks capacity total</i>	2.000 l
Motorizzazioni previste / <i>Engines available</i>	2 CAT C 32 Acert
Persone imbarcabili / <i>Max numbers of passengers</i>	12
Cabine / <i>Cabins</i>	4
Numero servizi / <i>Number of bathrooms</i>	6
Equipaggio (in 2 cabine) / <i>Crew (2 cabins)</i>	3
Categoria di progettazione CE / <i>CE Design category</i>	A
Materiale di costruzione / <i>Construction material</i>	VTR / <i>VTR unidirectional fibres</i>
Velocità massima / <i>Max design speed</i>	32 nodi / <i>knots</i>
Velocità di crociera / <i>Cruising speed</i>	28 nodi / <i>knots</i>



PERMARE SRL

Cantiere Navale Portosole
Via del Castillo, 17
18038 San Remo - Italy
Tel: +39 0184 504050
Fax: +39 0184 504052
www.gruppopermare.it
info@gruppopermare.it